

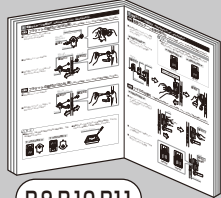
玄関ドア用電動オープナーシステム DOAC

ドアック

本紙には特注MIWA専用の内容が記載してあります。

「DOAC取付説明書 (LAZ-600)」のP.9～P.11ページを本紙に差替えて施工してください。

●玄関ドア用電動オープナーシステム
DOAC取付説明書 (LAZ-600)



3 電動サムターンの取付け

- P.9・・・3-1 既設サムターンの取外し
- P.10・・・3-2 ブラケットの取付け (MIWA製)
- 3-3 ブラケットの取付け (GOAL製)
- P.11・・・3-4 電動サムターン本体の取付け

差替え

●玄関ドア用電動オープナーシステム
DOAC (特注MIWA用) 取付説明書 (MAP-800)



3 電動サムターンの取付け

- P.1・・・3-1 既設サムターンの取外し
- P.2・・・3-2 電動サムターン本体の取付け

3 電動サムターンの取付け ※本図は内観左吊を示します。

3-1 既設サムターンの取外し

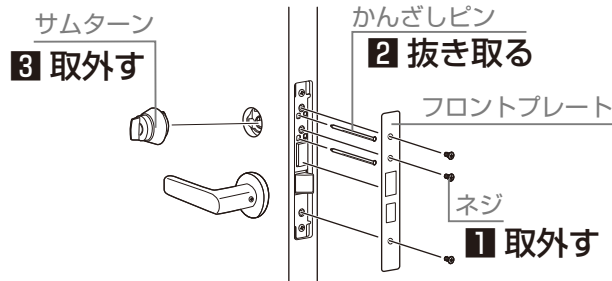
🔦 お願い

●2ロックの場合は、下側のサムターンもあわせて取外してください。

1: ラッチ面からネジを外して、フロントプレートを取外す

2: 内側のサムターン固定に使用されている上下のかんざしピン(2本)を軽く引出して、指でつまんで抜き取る

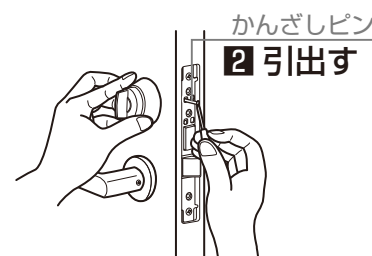
3: サムターンを取外す



🔧 補足

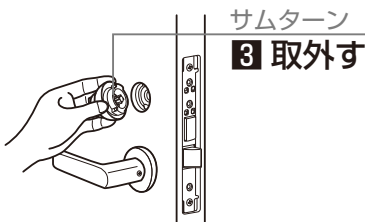
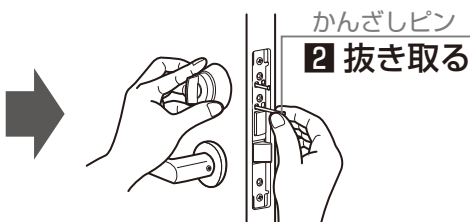
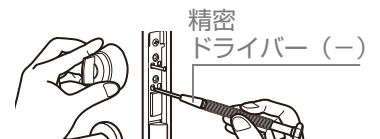
●取外したネジとかんざしピンは再度使用するため、大切に保管してください。

■ 詳細手順



🔧 補足

●かんざしピンは精密ドライバー(-)を使うと簡単に引出すことができます。



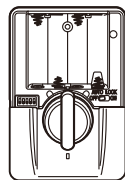
3 電動サムターンの取付け ※本図は内観左吊を示します。右吊は左右対称です。

3-2 電動サムターン本体の取付け ※2ロックの場合、メイン・サブの上下両方に実施してください。

お願い

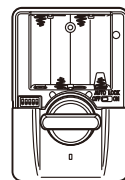
- 特注MIWA用の場合、電動サムターン本体は下向きで取付けてください。
- 電動サムターンのツマミの向きを内観左吊は縦に、内観右吊は横にしてから取付けてください。誤って取付けるとツマミを回転できません。

▼ 内観左吊の場合 ▼



【縦向き】

▼ 内観右吊の場合 ▼

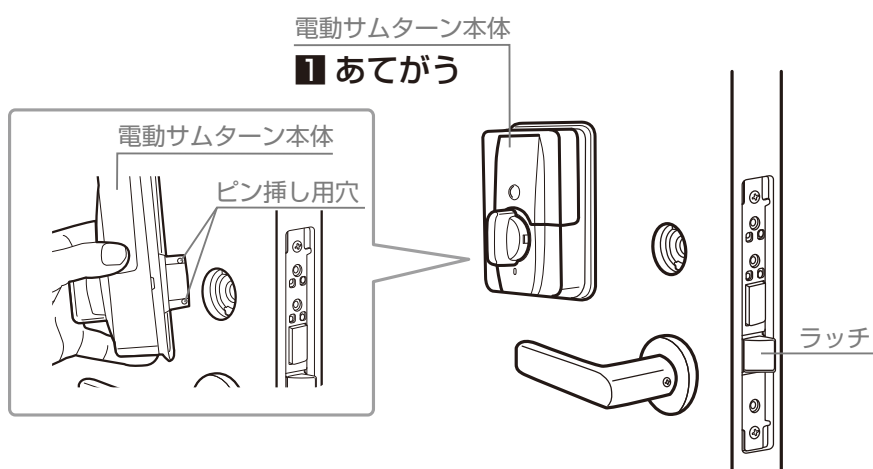


【横向き】

- 1:** 鍵を解錠状態にしてから電動サムターン本体をサムターンの穴の位置にあてがう

補足

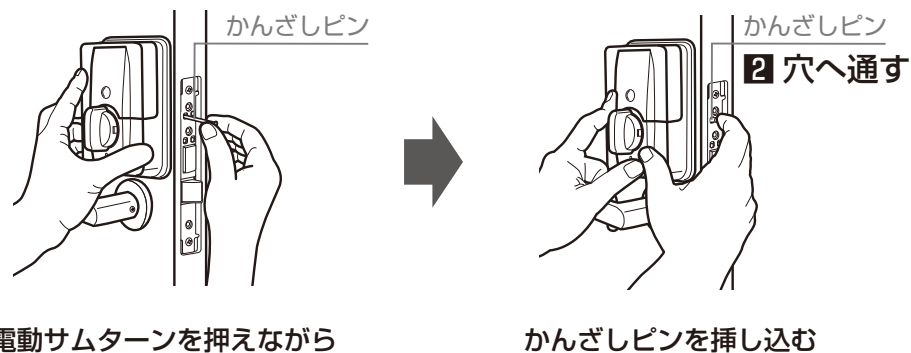
- ピン挿し用穴の方向を確認してからサムターンの穴にはめこんでください。



- 2:** [3-1] で取外したかんざしピン2本をラッチ面から元の穴に戻して、電動サムターン本体のピン挿し用穴へ通す

補足

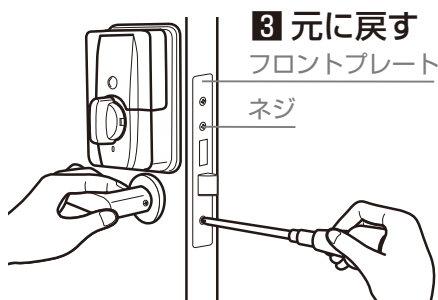
- 電動サムターンをしっかり押さえながらかんざしピンを根元まで挿し込んでください。



- 3:** [3-1] で取外したネジを使ってフロントプレートを元に戻す

▼ 内観左吊の場合 ▼

- 4:** ツマミを回して、デッドボルトの施錠錠が正しく出来ているか確認



本紙の作業が完了したら、「玄関ドア用電動オープナーシステム DOAC 取付説明書 (LAZ-600)」の「[3-5] ツマミの付替え (P.11)」へ進んでください。

取説コード

MAP-800

202010A_1049